

## SISTEMA AIKIT EVO/ PLUS /ONDE

**Descrizione:** Canaletta di scarico e corpo sifonico con impermeabilizzazione integrata, realizzata con un telo di guaina WATER STOP unita e sigillata in fabbrica ad un apposito adattatore.

**Uso:** Realizzazione di piatti doccia in muratura di uso domestico o pubblico.

**Riferimento Normativo:** UNI EN 1253-1:2015

**Produttore:** Estil Gurú S.L.U.

**Codice di fabbrica:** 310-G

CARATTERISTICA	METODO	ESIGENZA	VALORE
	UNE EN 1253-1	UNE EN 1253-1	
Capacità di scarico*1	Articolo 5.9.1	Articolo 4.8 *1	>0,4 l/s *1
Altezza della colonna d'acqua	Articolo 5.3.1	Articolo 4.2.2	50 mm
Resistenza della colonna d'acqua alla pressione	Articolo 5.3.2	Articolo 4.1.6	>400 Pa
Capacità di autopulizia	Articolo 5.4.2	Articolo 4.2.2	Passa
Prevenzione di intasamento	Articolo 5.4.3	Articolo 4.2.3	Passa
Resistenza alle temperature	Articolo 5.5	Articolo 4.5	Clase A
Tenuta all'acqua	Articolo 5.8.2	Articolo 4.6.2	Passa
Tenuta all'acqua delle estensioni	Articolo 5.8.2	Articolo 4.6.3	Passa
Tenuta agli odori	Articolo 5.8.1	Articolo 4.6.1	Passa
Tenuta del sifone utilizzato con la guaina d'impermeabilizzazione (prova a vuoto)	Articolo 5.8.3	Articolo 4.7.3.4	Passa
Resistenza meccanica della connessione / guaina impermeabile montata in fabbrica	Articolo 5.7..3	Articolo 4.7.3.4	>100N
Resistenza al carico	Articolo 5.6	Articolo 4.7.1	Clase K3
Aperture nelle griglie (dimensioni)	Articolo 5.1	Art. 4.1.3	<8mm
Aspetto	-	Art. 4.1.2	Passa
Materiali	-	Art. 4.4	Passa

### Ulteriori informazioni relative ai componenti

COMPONENTE DI SISTEMA	MATERIALE	DIMENSIONI	UNITÁ
Griglia modello AIKIT EVO	Acciaio inossidabile AISI 304	100 x 100 x 0,6	mm
Griglia modello AIKIT PLUS EVO		100 x 100 x 2	mm
Perimetro		108 x 108 x 0,6	mm
Vaschetta	ABS	105 x 105 DN/DE 50	mm
Brida de acoplamiento / conector		DN/DI 50	mm
Corpo del sifone		Altezza 78	mm
Riduttore	PP	DN 50/40	mm
Diametro nominale	--	Scarico laterale connessione DN/DI 50	
Guaina d'impermeabilizzazione *2	WATER-STOP	2 x 1,5 = (3 m²)	m
Guarnizioni elastiche / O-ring	SBR / NBR	-	

## SISTEMA AIKIT EVO/ PLUS

Il Sistema AIKIT è una soluzione che incorpora la impermeabilizzazione al sifone per realizzare la protezione impermeabile di zone esposte all'acqua e con scarichi a pavimento come ad esempio i piatti doccia in muratura, bagni adattati, docce collettive in spogliatoi, gallerie e locali di lavanderie, stenditoi, ecc.

È formato da un sifone doccia sifonato dal basso profilo, una forma di guaina impermeabilizzante WATER-STOP unita ed incollata in fabbrica ad un adattatore speciale per la sua connessione al sifone e per una griglia in acciaio inossidabile con una vaschetta di plastica.

AIKIT è un passo in avanti che genera migliori in aspetti tecnici e pratici con:

- L'installazione per separati del corpo sifonato e della guaina impermeabilizzante risulta più comoda e semplice.
- Le unioni, le connessioni e le separazioni delle parti avvengono mediante pressione e senza alcun bisogno d'incollare nulla.
- Si livella e si aggiusta in altezza con il pavimento con molta facilità grazie alla elasticità che le permettono le connessioni.
- Installazione in una altezza minima di 110 mm includendo il pavimento a partire da 3 mm e fino a 25 mm di spessore totale con il suo adesivo di collocazione.
- Scolo secondario con sistema anti-ritorno per eliminare acqua d'infiltrazioni.
- Possibilità di annullare il sifone.

### Componenti e caratteristiche

#### SCARICO

Vaschetta in PVC con perimetro di 10,5 x 10,5 cm per l'evacuazione a 4 pendenze.

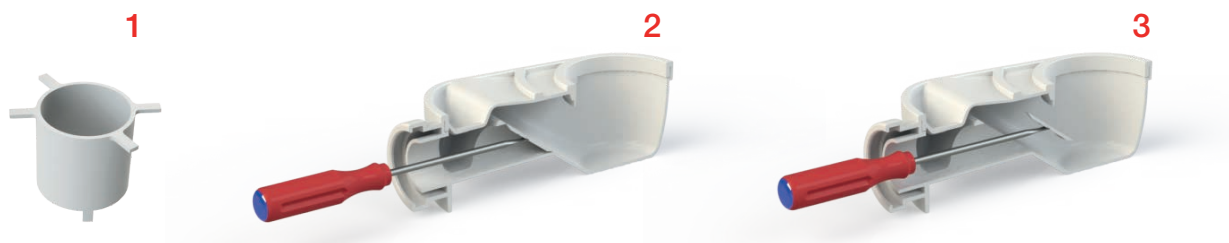
La griglia di 10 x 10 cm in acciaio inossidabile di qualità AISI 304 va incastrata nel perimetro di 10,8 x 10,8 cm anch'esso in acciaio inossidabile che rimane incastrato con il pavimento.

AIKIT ha una griglia di 0,6 mm di spessore realizzata tramite stampaggio, con finitura satinata e con perforazioni circolari disegnate e tagliate a laser.

AIKIT PLUS ha una griglia di 2,5 mm di spessore con finitura satinata e con perforazioni quadrate disegnate e tagliate a laser.

### Procedura generale per l'installazione del Sistema AIKIT EVO/PLUS

1. Preparare la zona della doccia  
Prevedere l'altezza o la profondità necessarie per poter disporre la pendenza/e di almeno l'1,5 % dal punto di raccolta dell'acqua. Nel punto di scarico si necessitano 110 mm (questa misura include il pavimento con il suo adesivo di collocazione con spessore totale fino a 25 mm).
2. Installare il corpo sifonato del sifone  
**AVVISO:** Prima di cominciare l'installazione è molto importante verificare se occorre un sifone sifonato oppure se si installa con un pozzetto sifonato esterno.  
Il corpo del sistema è progettato come sifonato, però se si deve installare con un pozzetto sifonico esterno, la ritenzione dell'acqua si può annullare per evitare il pericolo di ostruzione a causa del "doppio sifone": basta rimuovere il pezzo tubolare (1) e a seguire aprire il fondo del tubo dell'uscita (2). Per questo vi è una sezione preparata con una linea guida di rottura controllata che si può rompere facilmente con un cacciavite o simili (3).



Non è possibile annullare il sifone dopo la installazione nè sostituirlo. È consigliabile mantenere il sifone sifonato e collegare direttamente alla tubazione di scarico senza passare per un pozzetto sifonato esterno.

Posizionare il corpo del sifone nella sua posizione e orientare l'uscita nella direzione adeguata per collegarlo con il tubo di scarico.

Verificare che la tubazione ha la pendenza adeguata (minimo 1,5 %) verso lo scarico o la discendente.

Collegare l'uscita al tubo di scarico: lubrificare la guarnizione elastica con acqua saponata, mettere il tubo con l'uscita del sifone e farlo scorrere fino in fondo. Se necessario, utilizzare il riduttore 50/40 fornito.