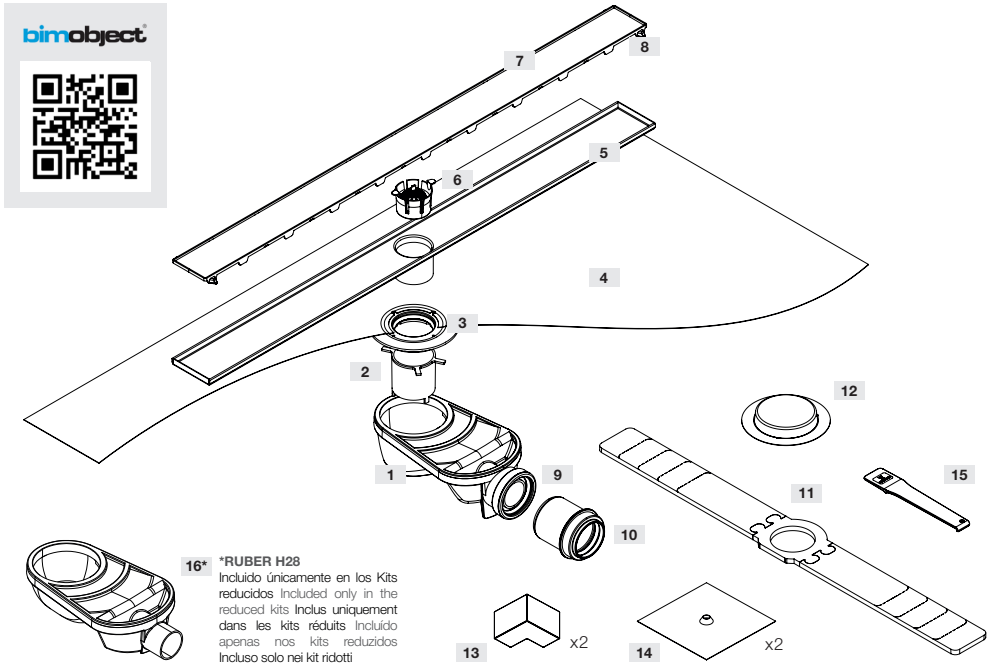


GUÍA DE INSTALACIÓN **EVOLUX MICROCEMENTO RUBER KIT**

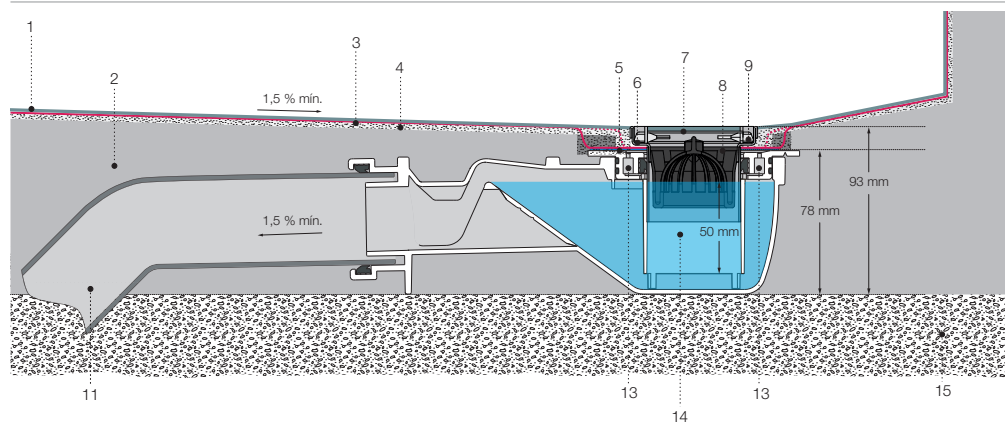
INSTALLATION GUIDE GUIDE D'INSTALLATION GUIA DE INSTALAÇÃO GUIDA D'INSTALLAZIONE



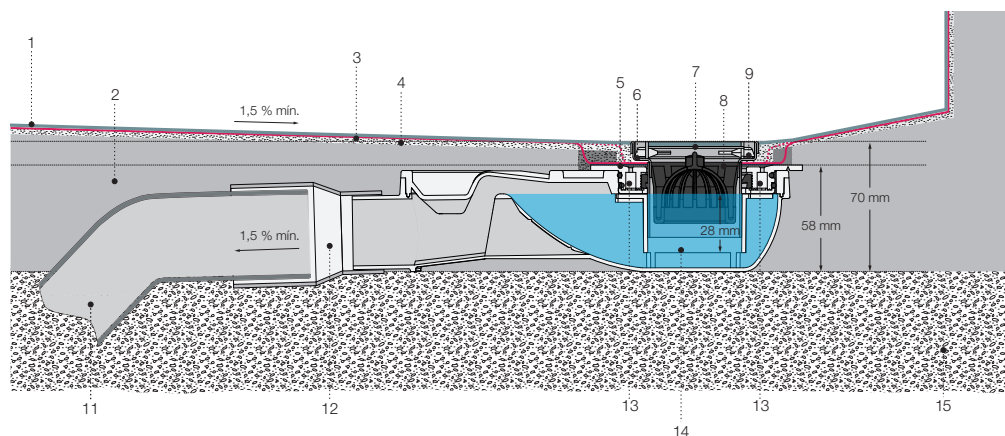
Nº	DENOMINACIÓN	DESCRIPTION	DÉNOMINATION	DESIGNAÇÃO	DENOMINAZIONE	MATERIAL	
1	SUMIDERO RUBER	RUBER DRAIN	SIPHON RUBER	RALO RUBER	SIFONE RUBER	ABS	
2	CORONA RUBER	RUBER CROWN	COURONNE RUBER	COROÁ RUBER	CORONA RUBER	ABS	
3	ADAPTADOR	ADAPTER	ADAPTATEUR	ADAPTADOR	ADATTATORE	ABS	
4	LÁMINA WATER-STOP®	WATER-STOP®	MEMBRANE	MEMBRANE WATER-STOP®	MEMBRANA WATER-STOP®	GUAINA WATER-STOP®	EVAC
5	CANALETA LINEAL	LINEAR CHANNEL	CANIVEAU LINÉAIRE	CALHA LINEAR	CANALETTA LINEARE		AISI 304
6	RECOGEPELOS	HAIR COLLECTOR	ATTRAPE-CHEVEUX	COLETOR DE CABELO	RACCOGLI PELI		ABS
7	REJILLA LINEAL MICROCEMENTO	LINEAR MICROCEMENT GRATE	GRILLE LINÉAIRE EN MICROCEMENT	GRELHA LINEAR DE MICROCEMENTO	GRIGLIA LINEARE IN MICROCEMENTO		AISI 304
8	TOPES DE GOMA	RUBBER BUMPERS	BUTÉES EN CAOUTCHEUC	BATENTES DE BORRACHA	PARACOLPI IN GOMMA		SBS
9	CONEXIÓN SALIDA Ø50	CONNECTION OUTPUT Ø50	CONNEXION DE SORTIE Ø50	LIGAÇÃO DE SAÍDA Ø50	COLLEGAMENTO IN USCITA Ø50		SBR/NBR
10	*REDUCTOR Ø50/40	*REDUCER Ø50/40	*RÉDUCTEUR Ø50/40	*REDUTOR Ø50/40	*RIDUTTORE Ø50/40		PP
11	PLANTILLA INSTALACIÓN	INSTALLATION TEMPLATE	MOÛLE D'INSTALLATION	MODELO DE INSTALAÇÃO	MODELLO DI INSTALLAZIONE		XPS
12	TAPA PROTECTORA	PROTECTIVE COVER	COUVERCLE DE PROTECTION	TAMPA PROTETORA	COPERTURA PROTETTIVA		PVC
13	REFUERZO ESQUINA INTERIOR W-S DIN	INTERIOR CORNER REINFORCEMENT W-S DIN	RENFORT DE COIN INTÉRIEUR W-S DIN	REFORÇO DE CANTO INTERNO W-S DIN	RINFORZO ANGOLO INTERNO W-S DIN		EVAC
14	REFUERZO DE TUBERIA W-S TUB	PIPE REINFORCEMENT W-S TUB	RENFORCEMENT DE TUYAUTERIE W-S TUB	REFORÇO DE TUBULAÇÃO W-S TUB	RINFORZO PER TUBI W-S TUB*		EVAC
15	QUITAREJILLAS	GRATE REMOVER	ENLEVEUR DE GRILLES	REMOVEDOR DE GRELHAS	RIMUOVI-GRIGLIE		ABS
16	SUMIDERO RUBER REDUCIDO	REDUCED RUBER DRAIN	SIPHON RUBER RÉDUIT	RALO RUBER REDUZIDO	SIFONE RIDOTTO RUBER		ABS

* Solo incluido con RUBER H50 Only included with RUBER H50 Inclus uniquement avec RUBER H50 Incluído apenas com RUBER H50 Incluso solo con RUBER H50

RUBER H50



RUBER H28



1. Pavimento Flooring Carrelage Piso Pavimento
2. Recrecido de mortero y pendientes Mortar screed with slopes Chape de mortier avec pentes Reboco de argamassa com inclinações Massetto con pendenze
3. Lámina WATER-STOP WATER-STOP membrane Membrane WATER-STOP Membrana WATER-STOP Guaina WATER-STOP
4. Cemento cola C2 C2 adhesive cement Ciment colle C2 Cimento cola C2 Cimento adesivo C2
5. Adaptador Adapter Adaptateur Adaptador Adattatore
6. Canaleta INTEGRA INTEGRA channel Caniveau INTEGRA Calha INTEGRA Canaletta INTEGRA
7. Rejilla INTEGRA INTEGRA Grate Grille INTEGRA Greiha INTEGRA Griglia INTEGRA
8. Recogepelos Hair collector Attrape-cheveux Coletor de cabelo Raccogli peli
9. Topes de goma Rubber bumpers Butées en caoutchouc Batentes de borracha Paracolpi in gomma
10. W-S MASTIC o Cemento Cola C2 C2 tile adhesive Ciment colle C2 Cimento cola C2 Cimento adesivo C2
11. Tubería de desagüe Ø50 Drain pipe Ø50 Tuyau de drainage Ø50 Tubo de drenagem Ø50 Tubo di scarico Ø50
12. Conexión Ø40/50 Connection Ø40/50 Connexion Ø40/50 Conexão Ø40/50 Connessione Ø40/50*
13. Drenaje secundario Secondary drainage Drainage secondaire Drenagem secundária Drenaggio secondario
14. Cuerpo del sifón con retén de agua Siphon body with water seal Corps de siphon avec garde d'eau Corpo de sifão com retenção de água Corpo del sifone con colonna d'acqua
15. Forjado Slab Dalle Laje Soloia

* No incluido con RUBER H28 Not included with RUBER H28 Non inclus avec RUBER H28 Não incluído com RUBER H28 Non incluso con RUBER H28



ANTES DE INICIAR LA INSTALACIÓN BEFORE STARTING THE INSTALLATION AVANT DE COMMENCER L'INSTALLATION ANTES DE INICIAR A INSTALAÇÃO PRIMA DI INIZIARE L'INSTALLAZIONE

ES Antes de iniciar la instalación es muy importante **comprobar** si necesita un sumidero sifónico o si se va a instalar con un bote sifónico externo. El cuerpo del sistema está diseñado como sifónico, pero si se tiene que instalar con un bote sifónico externo, el retén de agua se puede anular para evitar el riesgo de obstrucción por doble sifón.

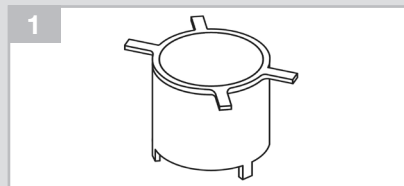
EN Before starting the installation, it is essential **to check** whether you need a siphonic drain or if it will be installed with an external siphonic bowl. The system body is designed as siphonic, but if it has to be installed with an external siphonic bowl, the water seal can be bypassed to avoid the risk of obstruction due to a double siphon.

FR Avant de commencer l'installation, il est très important de **vérifier** si vous avez besoin d'un siphon de sol ou si vous allez l'installer avec un siphon externe. Le corps du système est conçu comme un siphon, mais s'il doit être installé avec un siphon externe, le garde d'eau peut être annulé pour éviter le risque d'obstruction par double siphon.

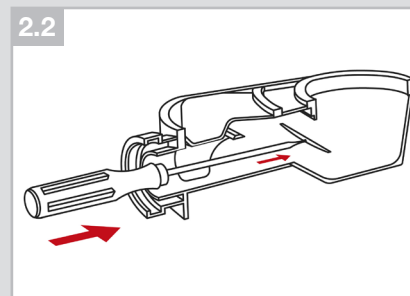
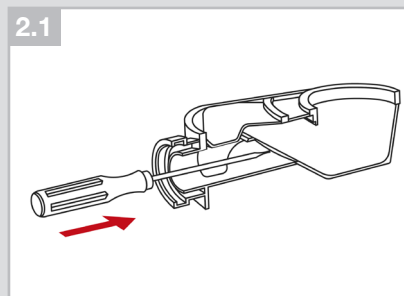
PT Antes de começar a instalação, é muito importante **verificar** se precisa de um ralo sifonado ou se será instalado com um sifão externo. O corpo do sistema é projetado como sifonado, mas se precisar ser instalado com um sifão externo, o vedante de água pode ser anulado para evitar o risco de obstrução por duplo sifão.

IT Prima di iniziare l'installazione, è molto importante **verificare** se è necessario un sifone di scarico o se verrà installato con una vaschetta sifonica esterna. Il corpo del sistema è progettato come sifonato, ma se deve essere installato con una vaschetta sifonica esterna, la colonna d'acqua può essere annullata per evitare il rischio di occlusione da doppio sifone.

EN CASO DE TENER BOTE SIFÓNICO / PASOS PARA ANULAR EL SIFÓN IF A FLOOR DRAIN TRAP IS PRESENT / STEPS TO DISABLE THE TRAP EN CAS DE PRÉSENCE D'UN SIPHON DE SOL / ÉTAPES POUR SUPPRIMER LE SIPHON EM CASO DE EXISTIR UM SIFÃO DE PISO / PASSOS PARA ANULAR O SIFÃO IN PRESENZA DI UN POZZETTO SIPHONICO / FASI PER DISATTIVARE IL SIPHONE

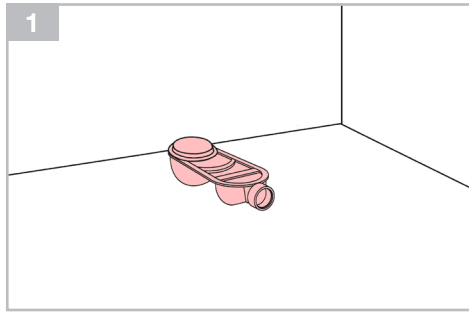


- ES** Retirar la pieza tubular CORONA RUBER.
- EN** Remove the RUBER CROWN tubular piece.
- FR** Retirez la pièce tubulaire COURONNE RUBER.
- PT** Remova a peça tubular COROIA RUBER.
- IT** Rimuovere il pezzo tubolare CORONA RUBER.



- ES** Romper la sección preparada con la línea de rotura controlada con un destornillador o similar.
- EN** Break the prepared section with the controlled breaking line using a screwdriver or similar tool.
- FR** Cassez la section préparée avec la ligne de rupture contrôlée à l'aide d'un tournevis ou d'un outil similaire.
- PT** Quebre a seção preparada com a linha de rotura controlada com um parafuso ou ferramenta similar.
- IT** Rompere la sezione preparata con la linea di rottura controllata con un cacciavite o strumento simile.

INSTALACIÓN INSTALLATION INSTALLATION INSTALAÇÃO INSTALAZIONE



- ES** Posicionar la cazoleta en la posición deseada.
- EN** Position the drain in the desired location.
- FR** Positionnez le drain à l'endroit souhaité.
- PT** Posicione o dreno na posição desejada.
- IT** Posizionare lo scarico nella posizione desiderata.

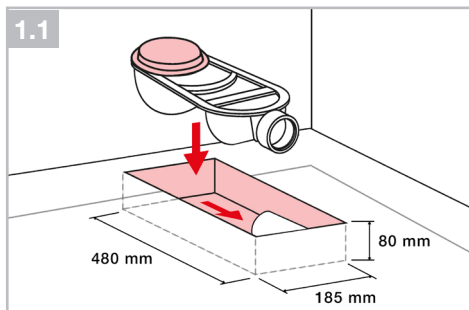
ES La distancia máxima a pared debe ser de 15 cm para garantizar un solape adecuado. Para una distancia mayor será obligatorio utilizar W-S BAND para sellar la unión entre el plato y la pared.

EN The maximum distance from the wall must be 15 cm to ensure proper overlap. For a greater distance, it is mandatory to use W-S BAND to seal the joint between the tray and the wall.

FR La distance maximale au mur doit être de 15 cm afin de garantir un chevauchement correct. Pour une distance supérieure, il est obligatoire d'utiliser W-S BAND pour sceller l'union entre le receveur et le mur.

PT A distância máxima da parede deve ser de 15 cm para garantir uma sobreposição adequada. Para uma distância maior, é obrigatório utilizar W-S BAND para selar a união entre o prato e a parede.

IT La distanza massima dalla parete deve essere di 15 cm per garantire una corretta sovrapposizione. Per una distanza maggiore, è obbligatorio utilizzare W-S BAND per sigillare l'unione tra il piatto e la parete.



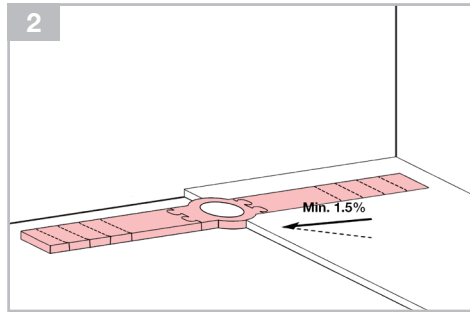
ES Preparar el alojamiento para el sumidero, conectarlo y colocar la tapa.

EN Prepare the housing for the drain, connect it and place the cover.

FR Préparer le logement pour le siphon, le raccorder et poser le couvercle.

PT Preparar o alojamento para o ralo, conectá-lo e colocar a tampa.

IT Preparare l'alloggiamento per lo scarico, collegarlo e mettere il coperchio.



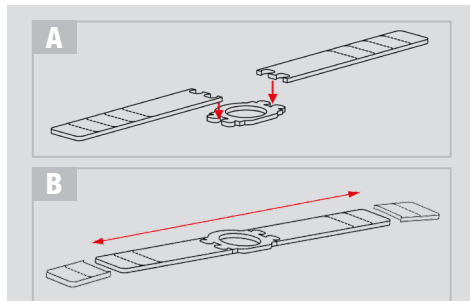
ES Colocar la plantilla de instalación encajada a la tapa protectora. ^{*Nota 1} Verter mortero formando las pendientes hasta el nivel de la plantilla.

EN Place the installation template snugly onto the protective cover. ^{*Nota 1} Pour mortar, creating slopes up to the level of the template.

FR Placez le gabarit d'installation de manière ajustée sur le couvercle de protection. ^{*Nota 1} Verser le mortier en formant les pentes jusqu'au niveau du gabarit.

PT Coloque o gabarito de instalação firmemente sobre a tampa protetora. ^{*Nota 1} Verter argamassa formando as inclinações até o nível do gabarito.

IT Posizionare il modello di installazione saldamente sulla copertura protettiva. ^{*Nota 1} Gettare la malta formando le pendenze fino al livello della dima.



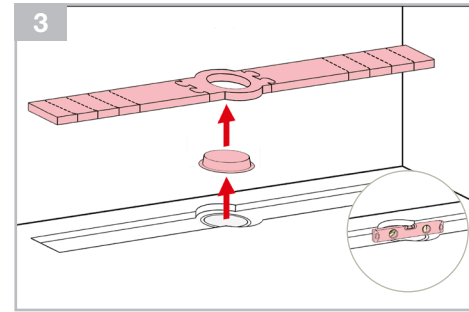
^{*Nota 1} **ES** Para montar la plantilla hay que ensamblar las alas a la pieza central (A) y ajustar a la medida de la canaleta (B) recortando cada ala por la línea perforada correspondiente a la medida de la canaleta.

^{*Nota 1} **EN** To mount the template, assemble the flanges to the center piece (A) and adjust to the size of the gutter (B) by cutting each flange along the perforated line corresponding to the gutter size.

^{*Nota 1} **FR** Pour monter le gabarit, assemblez les ailes à la pièce centrale (A) et ajustez à la taille du caniveau en coupant chaque aile le long de la ligne (B) perforée correspondant à la taille du caniveau.

^{*Nota 1} **PT** Para montar o modelo, encaixe as asas na peça central (A) e ajuste ao tamanho do canal, cortando cada asa ao longo da linha perfurada (B) correspondente ao tamanho do canal.

^{*Nota 1} **IT** Per montare il modello, assemblare le ali al pezzo centrale (A) e regolare la dimensione del canale tagliando ciascuna ala lungo la linea perforata (B) corrispondente alla dimensione del canale.



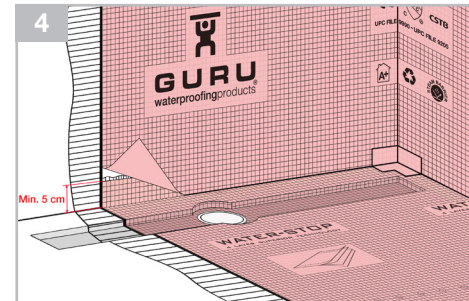
ES Dejar curar el mortero durante el tiempo requerido por el fabricante o 24 horas. Una vez seco, comprobar que el sumidero esté a nivel y retirar la tapa de protectora.

EN Allow the mortar to cure for the time required by the manufacturer or 24 hours. Once dry, check that the drain is level and remove the protective cover.

FR Laisser durcir le mortier pendant le temps requis par le fabricant ou pendant 24 heures. Une fois sec, vérifiez que le siphon est de niveau et retirez le couvercle de protection.

PT Deixar a argamassa curar pelo tempo requerido pelo fabricante ou por 24 horas. Depois de seco, verifique se o ralo está nivelado e retire a tampa protetora.

IT Lasciare indurire il calcestruzzo per il tempo richiesto dal produttore o per 24 ore. Una volta asciutto, verificare che lo scolo sia in piano e rimuovere il coperchio protettivo.



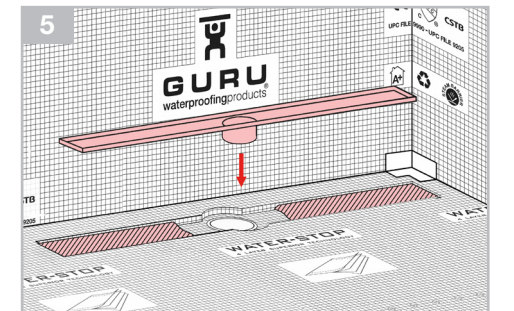
ES Conectar la lámina WATER-STOP presionando el adaptador termosellado al sumidero. Presionar todo el perímetro para asegurar que está bien encajado. Adherir la lámina a suelo y pared usando cemento cola C2. Las uniones entre láminas se deberán sobrepasar al menos 5 cm usando C2 y se deben de hacer a favor del flujo de agua. Utilizar los refuerzos de esquina W-S DIN y tubería W-S TUB incluidos en el kit para tratar los puntos críticos.

EN Connect the WATER-STOP membrane by pressing the heat-sealed adapter to the drain. Press along the entire perimeter to ensure it is properly fitted. Adhere the membrane to the floor and wall using C2 tile adhesive. Overlap the joints between membranes by at least 5 cm with C2, always in the direction of the water flow. Use the W-S DIN corner reinforcements and W-S TUB pipe sleeves included in the kit to treat critical points.

FR Connectez la membrane WATER-STOP en pressant l'adaptateur thermosoudé au drain. Appuyez sur tout le périmètre pour garantir un bon ajustement. Collez la membrane au sol et au mur avec un mortier-cola C2. Les joints entre membranes doivent se chevaucher d'au moins 5 cm avec du C2, toujours dans le sens de l'écoulement de l'eau. Utilisez les renforts d'angle W-S DIN et les manchons de tuyau W-S TUB inclus dans le kit pour traiter les points critiques.

PT Conecte a membrana WATER-STOP pressionando o adaptador termoselado ao dreno. Pressione todo o perímetro para garantir que esteja bem encaixado. Adira a membrana ao chão e à parede usando cimento cola C2. As uniões entre membranas devem sobrepor-se pelo menos 5 cm com C2, sempre a favor do fluxo da água. Utilize os reforços de canto W-S DIN e as passagens de tubo W-S TUB incluídas no kit para tratar os pontos críticos.

IT Collegare la membrana WATER-STOP premendo l'adattatore termosaldato al dreno. Premere lungo tutto il perimetro per garantire un corretto fissaggio. Incollare la membrana a pavimento e parete utilizzando colla cementizia C2. Le giunzioni tra le membrane devono sovrapporsi di almeno 5 cm con C2, sempre seguendo il flusso dell'acqua. Utilizzare i rinforzi angolari W-S DIN e i passatubi W-S TUB inclusi nel kit per trattare i punti critici.



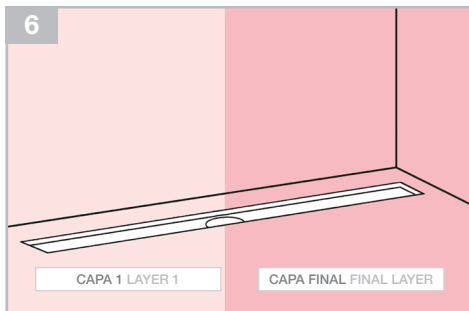
ES Aplicar abundante cemento cola en los laterales para recibir la canaleta y ajustar la altura para que el borde superior quede a la altura del espesor previsto de microcemento. Rellenar y alisar el cemento cola sobrante.

EN Apply abundant tile adhesive on the sides to set the channel and adjust the height so that the top edge matches the planned microcement thickness. Fill and smooth the excess adhesive.

FR Appliquer abondamment de la colle à carrelage sur les côtés pour poser le caniveau et ajuster la hauteur afin que le bord supérieur corresponde à l'épaisseur prévue du microciment. Remplir et lisser l'excédent de colle.

PT Aplicar abundante cimento-cola nas laterais para assentar a canaleta e ajustar a altura de modo que a borda superior coincida com a espessura prevista do microcemento. Preencher e alisar o excesso de cimento-cola.

IT Applicare abbondante collante per piastrelle sui lati per posare la canaletta e regolare l'altezza affinché il bordo superiore corrisponda allo spessore previsto del microcemento. Riempire e lisciare l'eccesso di collante.



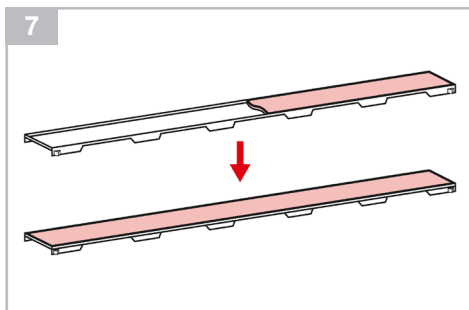
ES Aplicar una primera capa sobre la lámina WATER-STOP presionando el material para hacerlo entrar entre las fibras de la lámina eliminando el aire que hay entre ellas. Continuar aplicando hasta conseguir el color y espesor de microcemento deseado.

EN Apply a first layer over the WATER-STOP sheet, pressing the material to make it enter between the fibers of the sheet, eliminating any air between them. Continue applying until the desired color and thickness of the microcement is achieved.

FR Appliquer une première couche sur la feuille WATER-STOP, en pressant le matériau pour qu'il pénètre entre les fibres de la feuille, éliminant l'air entre elles. Continuer à appliquer jusqu'à obtenir la couleur et l'épaisseur de microciment désirées.

PT Aplique uma primeira camada sobre a folha WATER-STOP, pressionando o material para que entre entre as fibras da folha, eliminando o ar entre elas. Continue aplicando até alcançar a cor e espessura desejadas de microcemento.

IT Applicare un primo strato sulla lamina WATER-STOP, premendo il materiale per farlo entrare tra le fibre della lamina, eliminando l'aria tra di esse. Continuare ad applicare fino a ottenere il colore e lo spessore desiderati di microcemento.



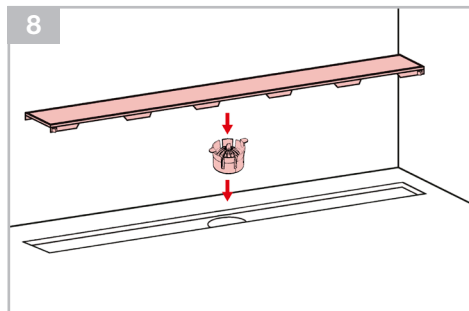
ES Aplicar microcemento en la rejilla, asegurándose de cubrirla completamente y de manera uniforme.

EN Apply microcement to the grate, ensuring it is completely and evenly covered.

FR Appliquer le microciment sur la grille, en s'assurant de la couvrir complètement et uniformément.

PT Aplique microcemento na grade, certificando-se de cobri-la completamente e de maneira uniforme.

IT Applicare il microcemento sulla griglia, assicurandosi di coprirli completamente e uniformemente.



ES Instalar el recogepelos y colocar la rejilla previamente recubierta con microcemento en su posición final.

EN Install the hair catcher and place the grate previously coated with microcement in its final position.

FR Installer le récupérateur de cheveux et placer la grille préalablement recouverte de microciment à sa position finale.

PT Instale o captador de cabelos e coloque a grade previamente revestida com microcemento em sua posição final.

IT Installare il raccoglitore di capelli e posizionare la griglia precedentemente rivestita con microcemento nella sua posizione finale.

OBSERVACIONES OBSERVATIONS OBSERVATIONS OBSERVAÇÕES OSSERVAZIONI

PARA DESPLAZAR EL SUMIDERO / TO RELOCATE THE DRAIN / POUR DÉPLACER LE CORPS DU SIPHON / PARA DESLOCAR O CORPO DO SIFÃO / PER SPOSTARE IL CORPO SIFONE

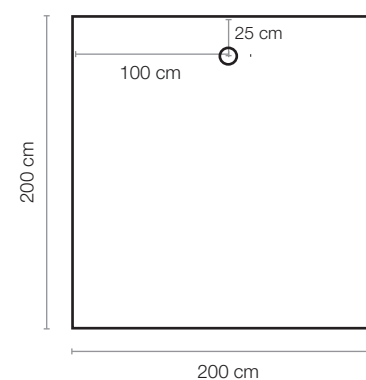
ES Cortar la membrana sobrante, reservando 10 cm para la subida de la pared. Pegar la pieza recortada donde sea necesario utilizando un solapamiento de 5 a 10 cm en la dirección de la pendiente.

EN Cut the excess membrane, keeping 10 cm for the wall upturn. Bond the trimmed piece where needed using an overlap of 5 to 10 cm in the direction of the slope.

FR Couper l'excédent de membrane en gardant 10 cm pour la remontée murale. Coller la partie découpée là où elle manque, avec un chevauchement de 5 à 10 cm dans le sens de la pente.

PT Corte o excesso da manta, mantendo 10 cm para o levantamento na parede. Fixe a parte cortada onde faltar, sobrepondo de 5 a 10 cm na direção da inclinação.

IT Tagliare la membrana in eccesso, lasciando 10 cm per il risvolto a parete. Incollare la parte tagliata dove manca, sovrapponendo da 5 a 10 cm seguendo la pendenza.



ES Consultar documentación técnica WATER-STOP.

EN Refer to WATER-STOP technical documentation.

FR Consulter la documentation technique WATER-STOP.

PT Consultar a documentação técnica WATER-STOP.

IT Consultare la documentazione tecnica WATER-STOP.

GARANTÍA WARRANTY GARANTIE GARANTIA GARANZIA

ES. Estil Gurú S.L.U. como empresa fabricante de sistemas para impermeabilización y aislamiento, y de sistemas de desagüe asociados a la impermeabilización, garantiza la calidad y prestaciones de sus productos.

Estil Gurú, S.L.U. garantiza que sus productos cumplen las especificaciones técnicas y normativas de calidad que les son de aplicación. Que los productos están libres de defectos de fabricación y no fallarán en condiciones de uso normal durante el período de garantía aplicable indicado en este documento, con la condición de que los productos se instalen de conformidad con las hojas de datos técnicos y guías de instalación de producto emitidas por Estil Guru S.L.U. que están vigentes en el momento de la instalación, y con las regulaciones gubernamentales y de la industria.

Esta Garantía limitada está condicionada y se considerará nula y sin efecto y Estil Guru tendrá derecho a rechazar cualquier reclamación si los productos se han almacenado o instalado incorrectamente, o los productos están sujetos a uso anormal, falta de mantenimiento, o se han utilizado de una manera distinta a aquella para la que fueron diseñados.

Los productos y sistemas cuentan con certificado de garantía de fabricante por 10 años respaldada por póliza de seguro R.C.

EN. Estil Guru S.L.U., as a manufacturer of waterproofing and insulation systems, and associated drainage systems, guarantees the quality and performance of its products.

Estil Guru, S.L.U. guarantees that its products meet the technical specifications and quality standards applicable to them. That the products are free from manufacturing defects and will not fail under normal conditions of use during the applicable warranty period indicated in this document, provided that the products are installed in accordance with the technical data sheets and product installation guides issued by Estil Guru S.L.U. that are in force at the time of installation, and with governmental and industry regulations.

This Limited Warranty is conditioned and will be considered null and void, and Estil Guru will have the right to reject any claim if the products have been stored or installed incorrectly, or the products are subject to abnormal use, lack of maintenance, or have been used in a manner different from that for which they were designed.

The products and systems come with a manufacturer's warranty certificate for 10 years backed by an R.C. insurance policy.

FR. Estil Guru S.L.U., en tant qu'entreprise fabricant des systèmes d'étanchéité et d'isolation, ainsi que des systèmes de drainage associés à l'étanchéité, garantit la qualité et les performances de ses produits.

Estil Guru, S.L.U. garantit que ses produits répondent aux spécifications techniques et aux normes de qualité qui leur sont applicables. Que les produits sont exempts de défauts de fabrication et ne présenteront pas de défaillance dans des conditions normales d'utilisation pendant la période de garantie applicable indiquée dans ce document, à condition que les produits soient installés conformément aux fiches techniques et aux guides d'installation des produits émis par Estil Guru S.L.U. qui sont en vigueur au moment de l'installation, et avec les réglementations gouvernementales et industrielles.

Cette garantie limitée est conditionnée et sera considérée comme nulle et non avenue, et Estil Guru aura le droit de rejeter toute réclamation si les produits ont été stockés ou installés de manière incorrecte, ou si les produits sont soumis à une utilisation anormale, à un manque de maintenance, ou s'ils ont été utilisés d'une manière différente de celle pour laquelle ils ont été conçus.

Les produits et systèmes sont accompagnés d'un certificat de garantie du fabricant de 10 ans, soutenu par une police d'assurance R.C.

PT. Estil Guru S.L.U., como empresa fabricante de sistemas de impermeabilização e isolamento, e de sistemas de drenagem associados à impermeabilização, garante a qualidade e o desempenho de seus produtos.

Estil Guru, S.L.U. garante que seus produtos atendem às especificações técnicas e normas de qualidade aplicáveis a eles. Que os produtos estão livres de defeitos de fabricação e não falharão em condições normais de uso durante o período de garantia aplicável indicado neste documento, desde que os produtos sejam instalados de acordo com as fichas técnicas e guias de instalação do produto emitidas pela Estil Guru S.L.U. que estão em vigor no momento da instalação, e com as regulamentações governamentais e da indústria.

Esta Garantia Limitada é condicionada e será considerada nula e sem efeito, e a Estil Guru terá o direito de rejeitar qualquer reclamação se os produtos tiverem sido armazenados ou instalados incorretamente, ou se os produtos estiverem sujeitos a uso anormal, falta de manutenção, ou se tiverem sido utilizados de maneira diferente daquela para a qual foram projetados.

Os produtos e sistemas são acompanhados de um certificado de garantia do fabricante por 10 anos, apoiado por uma apólice de seguro R.C.

IT. Estil Guru S.L.U., come azienda produttrice di sistemi per impermeabilizzazione e isolamento, e di sistemi di drenaggio associati all'impermeabilizzazione, garantisce la qualità e le prestazioni dei suoi prodotti.

Estil Guru, S.L.U. garantisce che i suoi prodotti rispettino le specifiche tecniche e le normative di qualità applicabili. Che i prodotti siano privi di difetti di fabbricazione e non falliranno in condizioni normali di utilizzo durante il periodo di garanzia applicabile indicato in questo documento, a condizione che i prodotti siano installati in conformità con le schede tecniche e le guide di installazione del prodotto emesse da Estil Guru S.L.U. che sono in vigore al momento dell'installazione, e con le normative governative e del settore.

Questa Garanzia Limitata è condizionata e sarà considerata nulla e senza effetto, e Estil Guru avrà il diritto di respingere qualsiasi reclamo se i prodotti sono stati immagazzinati o installati in modo non corretto, o se i prodotti sono soggetti a un uso anormale, mancanza di manutenzione, o sono stati utilizzati in modo diverso da quello per cui sono stati progettati.

I prodotti e i sistemi sono forniti con certificato di garanzia del produttore per 10 anni, garantiti da una polizza assicurativa R.C.



ES. Los documentos acreditativos, declaraciones y certificaciones están disponibles en la sección de descargas de la página web www.estilguru.com y pueden solicitarse por correo electrónico a nuestro servicio de atención al cliente en la dirección atencionalcliente@estilguru.com

EN. Supporting documents, declarations and certifications are available in the download section of the website www.estilguru.com and can also be requested via email from our customer service department at atencionalcliente@estilguru.com

FR. Les documents de support, déclarations et certifications sont disponibles dans la section de téléchargement du site web www.estilguru.com et peuvent être demandés par e-mail auprès de notre service client à l'adresse atencionalcliente@estilguru.com

PT. Os documentos de suporte, declarações e certificações estão disponíveis na seção de download do site www.estilguru.com e podem ser solicitados por e-mail através do nosso serviço de atendimento ao cliente em atencionalcliente@estilguru.com

IT. Documenti di supporto, dichiarazioni di prestazione e certificazioni sono disponibili nella sezione download del sito web www.estilguru.com e possono essere richiesti via email al nostro servizio clienti all'indirizzo atencionalcliente@estilguru.com