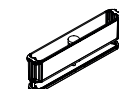
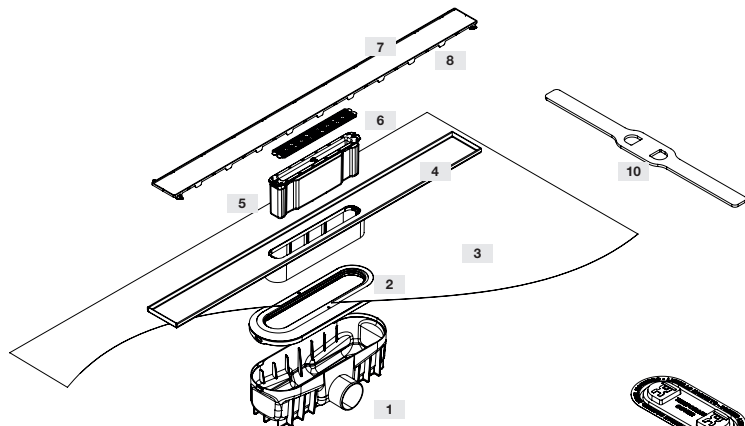


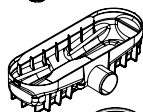
# GUÍA DE INSTALACIÓN **EVOLUX MICROCEMENTO TRYPHON KIT**

INSTALLATION GUIDE GUIDE D'INSTALLATION GUIA DE INSTALAÇÃO GUIDA D'INSTALLAZIONE

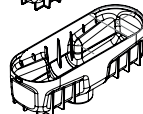
bimobject



9\* \* Accesorio de uso opcional / Accessory for optional use  
Accessoire d'utilisation facultative / Accessório de uso opcional / Accessorio ad uso facultativo



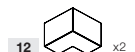
15\* \*TRYPHON REDUCIDO  
Incluido únicamente en los Kits reducidos / Included only in the reduced kits / Inclus uniquement dans les kits réduits  
Incluido apenas nos kits reducidos / Incluso solo nel kit ridotto



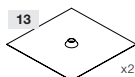
16\* \*TRYPHON REDUCIDO (IG60032)  
Accesorio complementario / Complementary accessory  
Accessoire complémentaire / Accessório complementar / Accessorio complementare



11



12 x2



13 x2

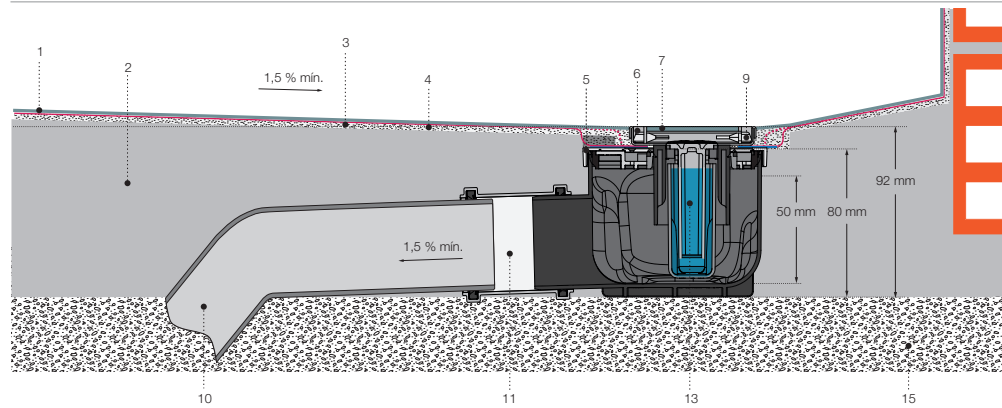


14

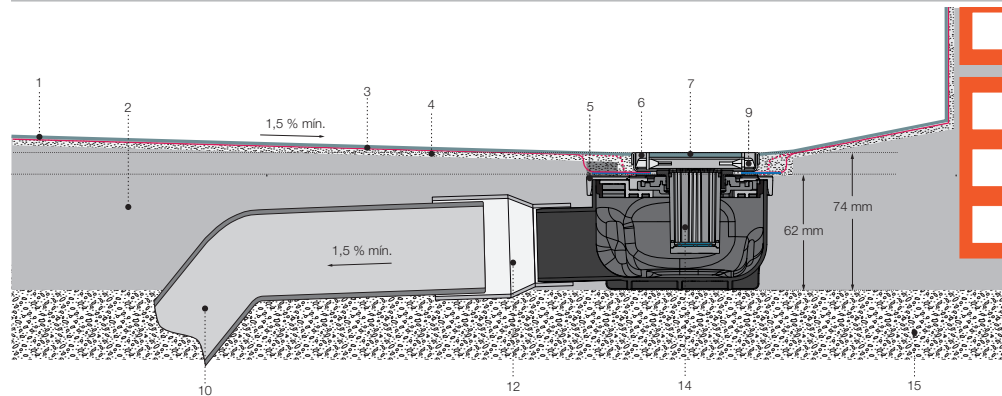
Nº	DENOMINACIÓN	DESIGNATION	DÉNOMINATION	DESIGNAÇÃO	DENOMINAZIONE	MATERIAL
1	SUMIDERO TRYPHON	TRYPHON DRAIN	SIPHON TRYPHON	RALO TRYPHON	SCOLO TRYPHON	ABS
2	ADAPTADOR	ADAPTER	ADAPTATEUR	ADAPTADOR	ADATTATORE	ABS/SBS
3	LÁMINA WATER-STOP	WATER-STOP MEMBRANE	MEMBRANE WATER-STOP	MEMBRANA WATER-STOP	MEMBRANA WATER-STOP	EVAC
4	CANALETA LINEAL	LINEAR CHANNEL	CANIVEAU LINÉAIRE	CALHA LINEAR	CANALE LINEARE	ACERO INOX*
5	SIFÓN HIDRÁULICO	HYDRAULIC SIPHON	SIPHON HYDRAULIQUE	SIFÃO HIDRÁULICO	SIFONE IDRAULICO	ABS/TPU
6	RECOGEPELOS	HAIR COLLECTOR	COLLECTEUR DE CHEVEUX	COLETOR DE CABELO	RACCOGLIPELI	ABS
7	REJILLA LINEAL	LINEAR GRID	GRILLE LINÉAIRE	GRADE LINEAR	GRIGLIA LINEARE	ALUM.
8	TOPES DE GOMA	RUBBER BUMPERS	BUTÉES EN CAOUTCHOUC	BATENTES DE BORRACHA	PARACOLPI IN GOMMA	SBS
9	SIFÓN SECO	DRY SIPHON	SIPHON SEC	SIFÃO SECO	SIFONE MECCANICO	ABS/TPU
10	PLANTILLA	TEMPLATE	GABARIT	SAGOMA	MOLDE	XPS
11	TAPA PROTECTORA	PROTECTIVE COVER	COUVERCLE DE PROTECTION	TAMPA PROTETORA	COPERTURA PROTETTIVA	PVC
12	REFUERZO INTERIOR W-S DIN	INTERIOR REINFORCEMENT W-S DIN	REINFORCEMENT INTÉRIEUR W-S DIN	REFORÇO INTERNO W-S DIN	RINFORZO INTERNO W-S DIN	EVAC
13	REFUERZO DE TUBERÍA W-S TUB	PIPE REINFORCEMENT W-S TUB	REINFORCEMENT DE TUYAUTERIE W-S TUB	REFORÇO DE TUBULAÇÃO W-S TUB	RINFORZO PER TUBI W-S TUB*	EVAC
14	QUITAREJILLAS	GRATE REMOVER	ENLEVEUR DE GRILLES	REMOVEDOR DE GRELHAS	RIMUOVI-GRIGLIE	ABS
15	SUMIDERO TRYPHON REDUCIDO	REDUCED TRYPHON DRAIN	SIPHON TRYPHON RÉDUIT	RALO TRYPHON REDUZIDO	SCOLO TRYPHON RIDOTTO	ABS
16	SUMIDERO TRYPHON VERTICAL	VERTICAL TRYPHON DRAIN	SIPHON TRYPHON VERTICAL	RALO TRYPHON VERTICAL	SCOLO TRYPHON VERTICALE	ABS

\*Acero inoxidable AISI 304 / Stainless steel AISI 304 / Acier inoxydable AISI 304 / Aço inoxidável AISI 304 / Acciaio inossidabile AISI 304

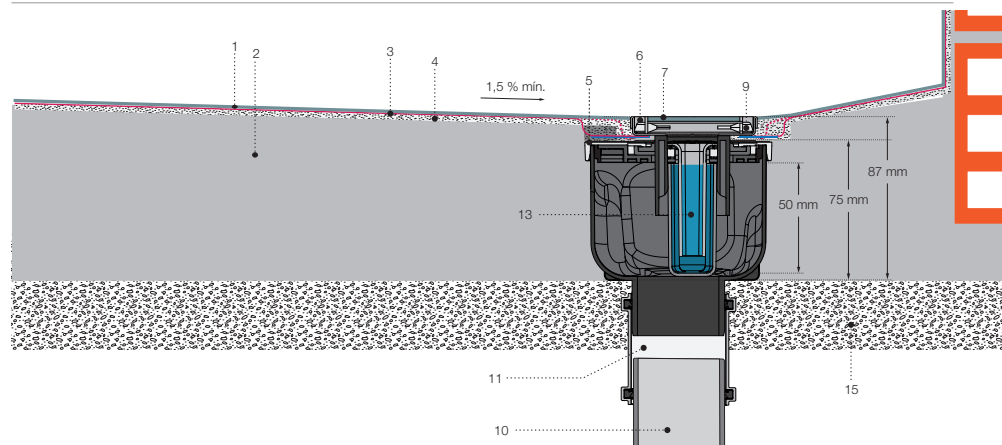
### TRYPHON - Salida Ø50



### TRYPHON REDUCIDO - Salida Ø40



### TRYPHON VERTICAL - Salida Ø50



1. Pavimento Flooring Revêtement Piso Pavimentazione
2. Recrecido de mortero y pendientes Mortar screed with slopes Chape de mortier avec pentes Reboco de argamassa com inclinações Stucco di malta con pendenze
3. Lámina WATER-STOP WATER-STOP membrane Membrane WATER-STOP Membrana WATER-STOP Membrana WATER-STOP
4. Cemento cola C2 C2 tile adhesive Ciment colle C2 Cimento cola C2 Cimento adesivo C2
5. Conector Connector Connecteur Conector Connettore
6. Canaleta LINEAL LINEAR Gutter Gouttière LINÉAIRE Calha LINEAR Grondaia LINEARE
7. Rejilla LINEAL LINEAR Grate Grille LINÉAIRE Grelha LINEAR Griglia LINEARE
8. W-S MASTIC o Cemento Cola C2 C2 tile adhesive Ciment colle C2 Cimento cola C2 Cimento adesivo C2
9. Topes de goma Rubber bumpers Butées en caoutchouc Batentes de borracha Paracolpi in gomma
10. Tubería de desagüe Drain pipe Tuyau de drainage Tubo de drenagem Tubo di scarico
11. Manguito Ø50/50 Connector Ø50/50 Raccord Ø50/50 Conector Ø50/50 Connettore Ø50/50 \*
12. Reductor Ø50/40 Reducer Ø50/40 Réducteur Ø50/40 Redutor Ø50/40 Riduttore Ø50/40 \*
13. Cuerpo del sifón hidráulico de 50 mm Hydraulic siphon body of 50 mm Corps du siphon hydraulique de 50 mm Corpo do sifão hidráulico de 50 mm Corpo del sifone idraulico da 50 mm
14. Cuerpo del sifón seco Dry siphon body Corps du siphon sec Corpo do sifão seco Corpo del sifone meccanico
15. Forjado Slab Dalle Laje Lastra

\* No incluido / Not included / Non inclus / Não incluido / Non incluso

*ES. Unir el sumidero a la tubería de desagüe utilizando el elemento que corresponda según el diámetro de la salida de agua. \*VER TABLA*

*EN. Connect the drain to the drainage pipe using the appropriate element based on the water outlet diameter. \*SEE TABLE*

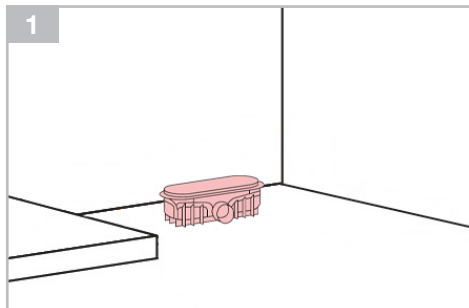
*FR. Connecter le siphon au tuyau d'évacuation en utilisant l'élément approprié en fonction du diamètre de la sortie d'eau. \*VOIR TABLEAU*

*PT. Conectar o ralo ao tubo de drenagem utilizando o elemento adequado conforme o diâmetro da saída de água. \*VEDI TABELLA*

*IT. Collegare lo scarico al tubo di drenaggio utilizzando l'elemento appropriato in base al diametro dell'uscita dell'acqua. \*VER TABELLA*

		Salida Outlet Sortie Saída Uscita		
		Ø50M		Ø40M
Tubería Plumbing Plomberie Encanamento Tubazione	Ø50M	TRYPHON	TRYPHON VERTICAL	TRYPHON REDUCIDO
			Manguito Ø50/50	Manguito Ø50/50
		Connector Ø50/50	Connector Ø50/50	Reducer Ø50/40
		Raccord Ø50/50	Raccord Ø50/50	Réducteur Ø50/40
		Conector Ø50/50	Conector Ø50/50	Redutor Ø50/40
		Connettore Ø50/50	Connettore Ø50/50	Riduttore Ø50/40
	Ø40M	Reductor Ø50/40	Reductor Ø50/40	Manguito Ø40/40
		Reducer Ø50/40	Reducer Ø50/40	Connector Ø40/40
		Réducteur Ø50/40	Réducteur Ø50/40	Raccord Ø40/40
		Redutor Ø50/40	Redutor Ø50/40	Conector Ø40/40
		Riduttore Ø50/40	Riduttore Ø50/40	Connettore Ø40/40

# INSTALACIÓN INSTALLATION INSTALLATION INSTALAÇÃO INSTALLAZIONE



- ES** Posicionar la cazoleta en la posición deseada.
- EN** Position the drain in the desired location.
- FR** Positionnez le drain à l'endroit souhaité.
- PT** Posicione o dreno na posição desejada.
- IT** Posizionare lo scarico nella posizione desiderata.

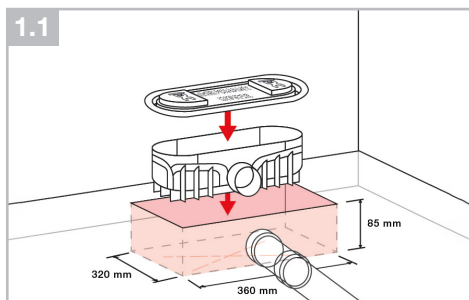
**ES** La distancia máxima a pared debe ser de 6 cm para garantizar un solape adecuado. Para una distancia mayor será obligatorio utilizar W-S BAND para sellar la unión entre el plato y la pared.

**EN** The maximum distance from the wall must be 6 cm to ensure proper overlap. For a greater distance, it is mandatory to use W-S BAND to seal the joint between the tray and the wall.

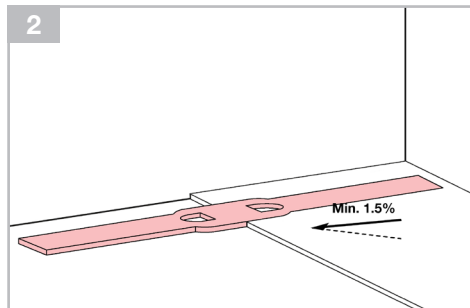
**FR** La distance maximale au mur doit être de 6 cm afin de garantir un chevauchement correct. Pour une distance supérieure, il est obligatoire d'utiliser W-S BAND pour sceller l'union entre le receveur et le mur.

**PT** A distância máxima da parede deve ser de 6 cm para garantir uma sobreposição adequada. Para uma distância maior, é obrigatório utilizar W-S BAND para selar a união entre o prato e a parede.

**IT** La distanza massima dalla parete deve essere di 6 cm per garantire una corretta sovrapposizione. Per una distanza maggiore, è obbligatorio utilizzare W-S BAND per sigillare l'unione tra il piatto e la parete.



- ES** Preparar el alojamiento para el sumidero, conectarlo y colocar la tapa.
- EN** Prepare the housing for the drain, connect it and place the cover.
- FR** Préparer le logement pour le siphon, le raccorder et poser le couvercle.
- PT** Preparar o alojamento para o ralo, conectá-lo e colocar a tampa.
- IT** Preparare l'alloggiamento per lo scarico, collegarlo e mettere il coperchio.



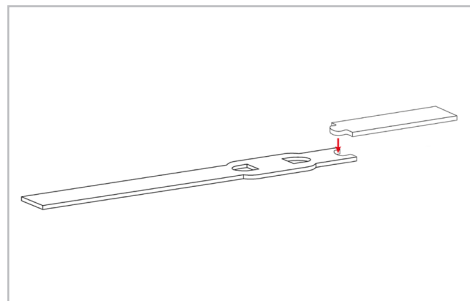
- ES** Colocar la plantilla de instalación encajada a la tapa protectora. <sup>\*Nota 1</sup> Verter mortero formando las pendientes hasta el nivel de la plantilla.

**EN** Place the installation template snugly onto the protective cover. <sup>\*Nota 1</sup> Pour mortier, creating slopes up to the level of the template.

**FR** Placez le gabarit d'installation de manière ajustée sur le couvercle de protection. <sup>\*Nota 1</sup> Verser le mortier en formant les pentes jusqu'au niveau du gabarit.

**PT** Coloque o gabarito de instalação firmemente sobre a tampa protetora. <sup>\*Nota 1</sup> Verter argamassa formando as inclinações até o nível da gabarito.

**IT** Posizionare il modello di installazione saldamente sulla copertura protettiva. <sup>\*Nota 1</sup> Gettare la malta formando le pendenze fino al livello della dima.



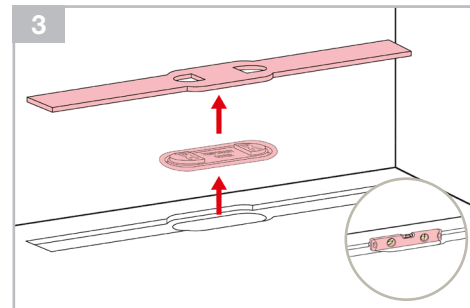
<sup>\*Nota 1</sup> **ES** Para las canaletas de 100 y 180 cm, montaremos la plantilla ensamblando las dos partes de la misma.

<sup>\*Nota 1</sup> **EN** For the channels of 100 and 180 cm, we will assemble the template by joining its two parts.

<sup>\*Nota 1</sup> **FR** Pour les caniveaux de 100 et 180 cm, nous assemblerons le gabarit en assemblant ses deux parties.

<sup>\*Nota 1</sup> **PT** Para os canais de 100 e 180 cm, montaremos o modelo montando as duas partes do mesmo.

<sup>\*Nota 1</sup> **IT** Per le canaline di 100 e 180 cm, assembleremo il modello unendo le sue due parti.



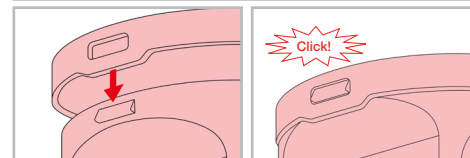
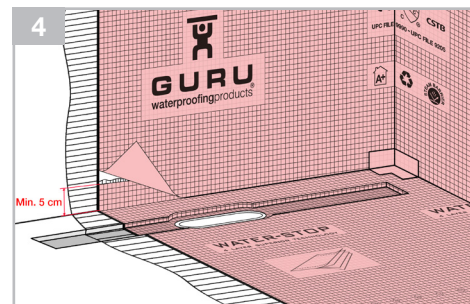
- ES** Dejar curar el mortero durante el tiempo requerido por el fabricante o 24 horas. Retirar la plantilla y la tapa protectora.

**EN** Allow the mortar to cure for the time required by the manufacturer or 24 hours. Remove the template and the protective cover.

**FR** Laisser durcir le mortier pendant le temps requis par le fabricant ou pendant 24 heures. Retirer le gabarit et le couvercle de protection.

**PT** Deixar a argamassa curar pelo tempo requerido pelo fabricante ou por 24 horas. Remover o molde e a tampa protetora.

**IT** Lasciare indurire il calcestruzzo per il tempo richiesto dal produttore o per 24 ore. Rimuovere il modello e il coperchio protettivo.



- ES** Conectar la lámina WATER-STOP presionando el adaptador al sumidero hasta escuchar el "click" que asegura el cierre. Presionar todo el perímetro de la tapa para asegurar que está bien encajada. Adherir la lámina a suelo y pared usando cemento cola C2. Los uniones entre láminas deberán sobrepasar al menos 5 cm y se deben de hacer a favor del flujo de agua. Utilizar los refuerzos de esquina W-S DIN y tubería W-S TUB incluidos en el kit para tratar los puntos críticos.

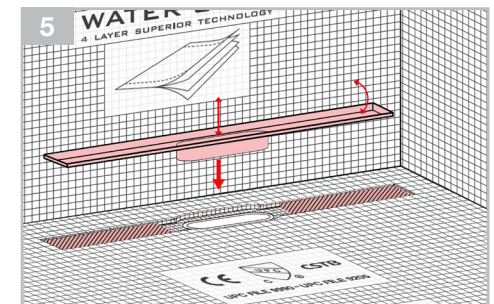
**EN** Connect the WATER-STOP membrane by pressing the adapter to the drain until you hear the 'click' that ensures closure. Press around the entire perimeter of the cover to make sure it is properly fitted. Adhere the membrane to the floor and wall using C2 tile adhesive. The joints between membranes must overlap at least 5 cm and must be made in the direction

of the water flow. Use the W-S DIN corner reinforcements and W-S TUB pipe included in the kit to treat critical points.

**FR** Connectez la natte WATER-STOP en appuyant l'adaptateur sur le drain jusqu'à entendre le 'clic' qui garantit la fermeture. Appuyez sur tout le périmètre du couvercle pour vous assurer qu'il est bien encastré. Collez la natte au sol et au mur avec du ciment-colle C2. Les joints entre nattes doivent se chevaucher d'au moins 5 cm et être réalisés dans le sens de l'écoulement de l'eau. Utilisez les renforts d'angle W-S DIN et le tuyau W-S TUB inclus dans le kit pour traiter les points critiques.

**PT** Conecte a manta WATER-STOP pressionando o adaptador ao dreno até ouvir o 'clique' que garante o fecho. Pressione todo o perímetro da tampa para assegurar que está bem encaixada. Adira a manta ao chão e à parede utilizando cimento cola C2. As uniões entre mantas devem sobrepor-se pelo menos 5 cm e devem ser feitas a favor do fluxo de água. Utilize os reforços de canto W-S DIN e o tubo W-S TUB incluídos no kit para tratar os pontos críticos.

**IT** Collegare la membrana WATER-STOP premendo l'adattatore al dreno fino a sentire il 'clic' che assicura la chiusura. Premere tutto il perimetro del coperchio per garantire che sia ben fissato. Incollare la membrana a pavimento e parete utilizzando colla cementizia C2. Le giunzioni tra le membrane devono sovrapporsi di almeno 5 cm e devono essere eseguite a favore del flusso dell'acqua. Utilizzare i rinforzi d'angolo W-S DIN e il tubo W-S TUB inclusi nel kit per trattare i punti critici.



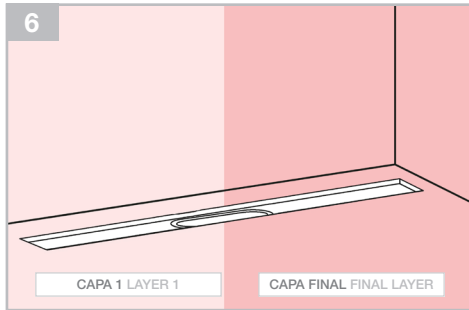
- ES** Aplicar abundante cemento cola en los laterales para recibir la canaleta y ajustar la altura para que el borde superior quede a la altura del espesor previsto de microcemento. Rellenar y alisar el cemento cola sobrante.

**EN** Apply abundant tile adhesive on the sides to set the channel and adjust the height so that the top edge matches the planned microcement thickness. Fill and smooth the excess adhesive.

**FR** Appliquer abondamment de la colle à carrelage sur les côtés pour poser le caniveau et ajuster la hauteur afin que le bord supérieur corresponde à l'épaisseur prévue du microciment. Remplir et lisser l'excédent de colle.

**PT** Aplicar abundante cimento-cola nas laterais para assentar a canaleta e ajustar a altura de modo que a borda superior coincida com a espessura prevista do microcimento. Preencher e alisar o excesso de cimento-cola.

**IT** Applicare abbondante collante per piastrelle sui lati per posare la canaletta e regolare l'altezza affinché il bordo superiore corrisponda allo spessore previsto del microcemento. Riempire e lisciare l'eccesso di collante.



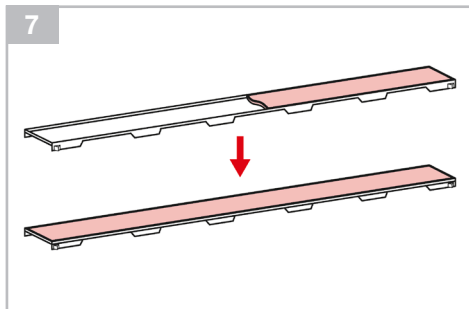
**ES** Aplicar una primera capa sobre la lámina WATER-STOP presionando el material para hacerlo entrar entre las fibras de la lámina eliminando el aire que hay entre ellas. Continuar aplicando hasta conseguir el color y espesor de microcemento deseado.

**EN** Apply a first layer over the WATER-STOP sheet, pressing the material to make it enter between the fibers of the sheet, eliminating any air between them. Continue applying until the desired color and thickness of the microcement is achieved.

**FR** Appliquer une première couche sur la feuille WATER-STOP, en pressant le matériau pour qu'il pénètre entre les fibres de la feuille, éliminant l'air entre elles. Continuer à appliquer jusqu'à obtenir la couleur et l'épaisseur de microciment désirées.

**PT** Aplique uma primeira camada sobre a folha WATER-STOP, pressionando o material para que entre entre as fibras da folha, eliminando o ar entre elas. Continue aplicando até alcançar a cor e espessura desejadas de microcemento.

**IT** Applicare un primo strato sulla lamina WATER-STOP, premendo il materiale per farlo entrare tra le fibre della lamina, eliminando l'aria tra di esse. Continuare ad applicare fino a ottenere il colore e lo spessore desiderati di microcemento.



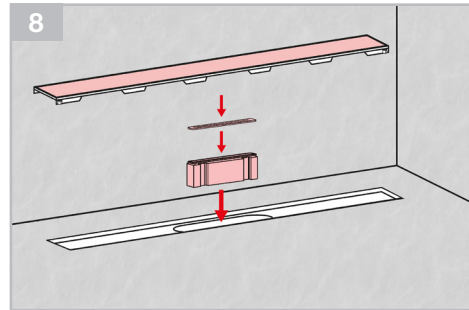
**ES** Aplicar microcemento en la rejilla, asegurándose de cubrirla completamente y de manera uniforme.

**EN** Apply microcement on the grate, making sure to cover it completely and evenly.

**FR** Appliquez du microciment sur la grille, en veillant à la recouvrir complètement et de manière uniforme.

**PT** Aplique microcemento na grelha, certificando-se de a cobrir completamente e de forma uniforme.

**IT** Applicare microcemento sulla griglia, assicurandosi di coprirli completamente e in modo uniforme.



**ES** Introducir el sifón (seco o hidráulico), el recogepelos y la rejilla. El usuario final puede intercambiar el sifón. No tirar.

**EN** Insert the siphon (dry or hydraulic), the hair catcher, and the grate. The end user can exchange the siphon. Do not discard.

**FR** Insérer le siphon (sec ou hydraulique), le récupérateur de cheveux et la grille. L'utilisateur final peut échanger le siphon. Ne pas jeter.

**PT** Introduzir o sifão (seco ou hidráulico), o captador de cabelos e a grelha. O usuário final pode trocar o sifão. Não descartar.

**IT** Inserire il sifone (secco o idraulico), il raccogliore di capelli e la griglia. L'utente finale può scambiare il sifone. Non gettarlo.

## OBSERVACIONES OBSERVATIONS OBSERVATIONS OBSERVAÇÕES OSSERVAZIONI

### DESPLAZAR SUMIDERO / MOVE DRAIN / DÉPLACER SIPHON / DESLOCAR RALO / SPOSTARE LO SCOLO

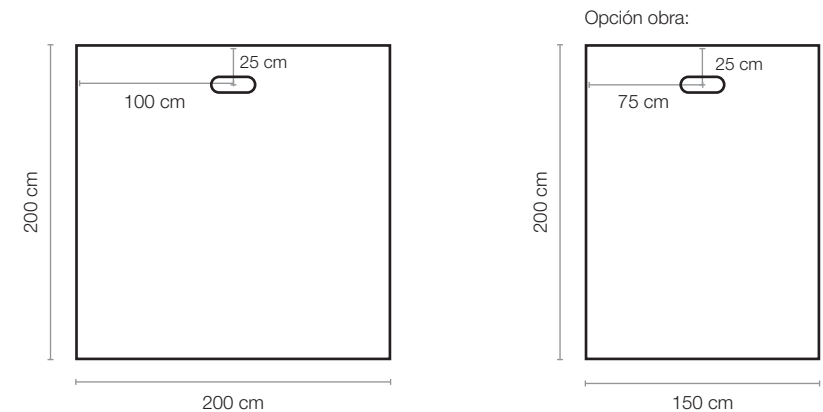
**ES** Cortar la membrana sobrante, reservando 10 cm para la subida de la pared. Pegar la pieza recortada donde sea necesario utilizando un solapamiento de 5 a 10 cm en la dirección de la pendiente.

**EN** Cut the excess membrane, keeping 10 cm for the wall upturn. Bond the trimmed piece where needed using an overlap of 5 to 10 cm in the direction of the slope.

**FR** Couper l'excédent de membrane en gardant 10 cm pour la remontée murale. Coller la partie découpée là où elle manque, avec un chevauchement de 5 à 10 cm dans le sens de la pente.

**PT** Corte o excesso da manta, mantendo 10 cm para o levantamento na parede. Fixe a parte cortada onde faltar, sobrepondo de 5 a 10 cm na direção da inclinação.

**IT** Tagliare la membrana in eccesso, lasciando 10 cm per il risvolto a parete. Incollare la parte tagliata dove manca, sovrapponendo da 5 a 10 cm seguendo la pendenza.



**ES** Consultar documentación técnica WATER-STOP.

**EN** Refer to WATER-STOP technical documentation.

**FR** Consulter la documentation technique WATER-STOP.

**PT** Consultar a documentação técnica WATER-STOP.

**IT** Consultare la documentazione tecnica WATER-STOP.

# GARANTÍA WARRANTY GARANTIE GARANTIA GARANZIA

ES. Estil Gurú S.L.U. como empresa fabricante de sistemas para impermeabilización y aislamiento, y de sistemas de desagüe asociados a la impermeabilización, garantiza la calidad y prestaciones de sus productos.

Estil Gurú, S.L.U. garantiza que sus productos cumplen las especificaciones técnicas y normativas de calidad que les son de aplicación. Que los productos están libres de defectos de fabricación y no fallarán en condiciones de uso normal durante el período de garantía aplicable indicado en este documento, con la condición de que los productos se instalen de conformidad con las hojas de datos técnicos y guías de instalación de producto emitidas por Estil Guru S.L.U. que están vigentes en el momento de la instalación, y con las regulaciones gubernamentales y de la industria.

Esta Garantía limitada está condicionada y se considerará nula y sin efecto y Estil Guru tendrá derecho a rechazar cualquier reclamación si los productos se han almacenado o instalado incorrectamente, o los productos están sujetos a uso anormal, falta de mantenimiento, o se han utilizado de una manera distinta a aquella para la que fueron diseñados.

Los productos y sistemas cuentan con certificado de garantía de fabricante por 10 años respaldada por póliza de seguro R.C.

EN. Estil Guru S.L.U., as a manufacturer of waterproofing and insulation systems, and associated drainage systems, guarantees the quality and performance of its products.

Estil Guru, S.L.U. guarantees that its products meet the technical specifications and quality standards applicable to them. That the products are free from manufacturing defects and will not fail under normal conditions of use during the applicable warranty period indicated in this document, provided that the products are installed in accordance with the technical data sheets and product installation guides issued by Estil Guru S.L.U. that are in force at the time of installation, and with governmental and industry regulations.

This Limited Warranty is conditioned and will be considered null and void, and Estil Guru will have the right to reject any claim if the products have been stored or installed incorrectly, or the products are subject to abnormal use, lack of maintenance, or have been used in a manner different from that for which they were designed.

The products and systems come with a manufacturer's warranty certificate for 10 years backed by an R.C. insurance policy.

FR. Estil Guru S.L.U., en tant qu'entreprise fabricant des systèmes d'étanchéité et d'isolation, ainsi que des systèmes de drainage associés à l'étanchéité, garantit la qualité et les performances de ses produits.

Estil Guru, S.L.U. garantit que ses produits répondent aux spécifications techniques et aux normes de qualité qui leur sont applicables. Que les produits sont exempts de défauts de fabrication et ne présenteront pas de défaillance dans des conditions normales d'utilisation pendant la période de garantie applicable indiquée dans ce document, à condition que les produits soient installés conformément aux fiches techniques et aux guides d'installation des produits émis par Estil Guru S.L.U. qui sont en vigueur au moment de l'installation, et avec les réglementations gouvernementales et industrielles.

Cette garantie limitée est conditionnée et sera considérée comme nulle et non avenue, et Estil Guru aura le droit de rejeter toute réclamation si les produits ont été stockés ou installés de manière incorrecte, ou si les produits sont soumis à une utilisation anormale, à un manque de maintenance, ou s'ils ont été utilisés d'une manière différente de celle pour laquelle ils ont été conçus.

Les produits et systèmes sont accompagnés d'un certificat de garantie du fabricant de 10 ans, soutenu par une police d'assurance R.C.

PT. Estil Guru S.L.U., como empresa fabricante de sistemas de impermeabilização e isolamento, e de sistemas de drenagem associados à impermeabilização, garante a qualidade e o desempenho de seus produtos.

Estil Guru, S.L.U. garante que seus produtos atendem às especificações técnicas e normas de qualidade aplicáveis a eles. Que os produtos estão livres de defeitos de fabricação e não falharão em condições normais de uso durante o período de garantia aplicável indicado neste documento, desde que os produtos sejam instalados de acordo com as fichas técnicas e guias de instalação do produto emitidas pela Estil Guru S.L.U. que estão em vigor no momento da instalação, e com as regulamentações governamentais e da indústria.

Esta Garantia Limitada é condicionada e será considerada nula e sem efeito, e a Estil Guru terá o direito de rejeitar qualquer reclamação se os produtos tiverem sido armazenados ou instalados incorretamente, ou se os produtos estiverem sujeitos a uso anormal, falta de manutenção, ou se tiverem sido utilizados de maneira diferente daquela para a qual foram projetados.

Os produtos e sistemas são acompanhados de um certificado de garantia do fabricante por 10 anos, apoiado por uma apólice de seguro R.C.

IT. Estil Guru S.L.U., come azienda produttrice di sistemi per impermeabilizzazione e isolamento, e di sistemi di drenaggio associati all'impermeabilizzazione, garantisce la qualità e le prestazioni dei suoi prodotti.

Estil Guru, S.L.U. garantisce che i suoi prodotti rispettino le specifiche tecniche e le normative di qualità applicabili. Che i prodotti siano privi di difetti di fabbricazione e non falliranno in condizioni normali di utilizzo durante il periodo di garanzia applicabile indicato in questo documento, a condizione che i prodotti siano installati in conformità con le schede tecniche e le guide di installazione del prodotto emesse da Estil Guru S.L.U. che sono in vigore al momento dell'installazione, e con le normative governative e del settore.

Questa Garanzia Limitata è condizionata e sarà considerata nulla e senza effetto, e Estil Guru avrà il diritto di respingere qualsiasi reclamo se i prodotti sono stati immagazzinati o installati in modo non corretto, o se i prodotti sono soggetti a un uso anormale, mancanza di manutenzione, o sono stati utilizzati in modo diverso da quello per cui sono stati progettati.

I prodotti e i sistemi sono forniti con certificato di garanzia del produttore per 10 anni, garantiti da una polizza assicurativa R.C.



ES. Los documentos acreditativos, declaraciones y certificaciones están disponibles en la sección de descargas de la página web [www.estilguru.com](http://www.estilguru.com) y pueden solicitarse por correo electrónico a nuestro servicio de atención al cliente en la dirección [atencionalcliente@estilguru.com](mailto:atencionalcliente@estilguru.com)

EN. Supporting documents, declarations and certifications are available in the download section of the website [www.estilguru.com](http://www.estilguru.com) and can also be requested via email from our customer service department at [atencionalcliente@estilguru.com](mailto:atencionalcliente@estilguru.com)

FR. Les documents de support, déclarations et certifications sont disponibles dans la section de téléchargement du site web [www.estilguru.com](http://www.estilguru.com) et peuvent être demandés par e-mail auprès de notre service client à l'adresse [atencionalcliente@estilguru.com](mailto:atencionalcliente@estilguru.com)

PT. Os documentos de suporte, declarações e certificações estão disponíveis na seção de download do site [www.estilguru.com](http://www.estilguru.com) e podem ser solicitados por e-mail através do nosso serviço de atendimento ao cliente em [atencionalcliente@estilguru.com](mailto:atencionalcliente@estilguru.com)

IT. Documenti di supporto, dichiarazioni di prestazione e certificazioni sono disponibili nella sezione download del sito web [www.estilguru.com](http://www.estilguru.com) e possono essere richiesti via email al nostro servizio clienti all'indirizzo [atencionalcliente@estilguru.com](mailto:atencionalcliente@estilguru.com)